



SVENSK DAGFJÄRILSÖVERVAKNING

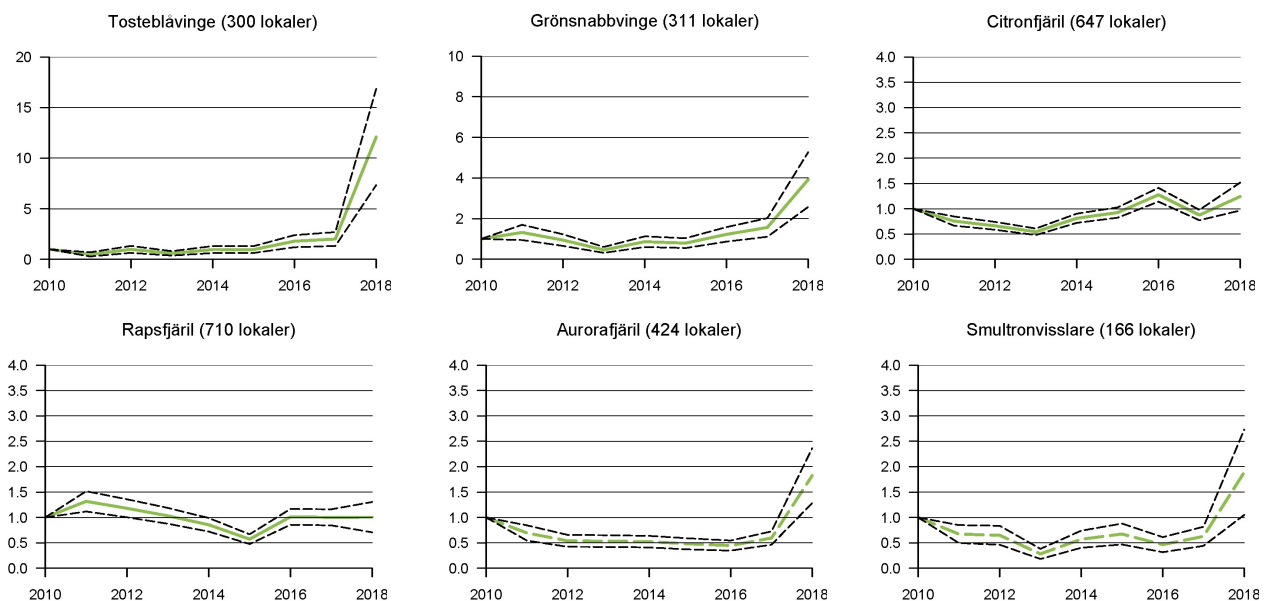
Infoblad, juni – 2018

Hej!

Efter en vår med osannolikt varmt och soligt **fjärilsväder** i stora delar av landet så är vi nu en bit in i juni och då kommer här årets andra nyhetsbrev. Just detta nyhetsbrev kommer som ett vanligt brev eftersom årets klistermärke kommer här!

Klistermärket för 2018 är en **fjällgräsfjäril** som är målad av den välkände skånska konstnärsprofilen **Måns Sjöberg** som även stod för illustrationen till klistermärket 2010. Måns har tidigare gjort akvarellerna som illustrerar punkt- och slinginventeringen. Ni kan läsa mer om Måns och hans konst på sidan <http://www.manssjoberg.com/>.

Arbetet med **Årsrapporterna 2016 & 2017** rullar på och är faktiskt längre fram än man skulle kunna tro. Vi har nu alla inrapporterade data till och med gårdagen inlagda och som ett litet smakprov passade jag på att titta på **trenderna 2010-2018** för **sex vanliga vårfjärilar**. Det är tydligt att våren 2018 varit något alldeles särskilt för många av dem.



Figurerna baseras på **alla data för sedan starten 2010** inklusive det som rapporterats in 2018. Helt dragana gröna linjer är säkra trender, streckade är osäkra trender.

Flera har hört av sig om tips på **bestämningstips** och i samarbete med Biologiska museet <http://www.biomus.lu.se/> här i Lund har vi testat att börja använda samlingarna för att visa besvärliga artpar. Krångligt artpar nummer två är berggräsfjäril och vitgräsfjäril.



Berggräsfjäril *Lasiommata petropolitana* (övre rad: hanne undre rad: hona)



Vitgräsfjäril *Lasiommata maera* (övre rad: hanne undre rad: hona)

(Använd länken <https://www.flickr.com/photos/127240649@N08/> för att komma till Biologiska Museets sida på Flickr där du kan se dem högupplösta). Om man läser på den tyska hemsidan [lepiforum.de](http://www.lepiforum.de) så hittar man gott om bilder på båda arterna.

- http://www.lepiforum.de/lepiwiki.pl?Lasiommata_Petropolitana
- http://www.lepiforum.de/lepiwiki.pl?Lasiommata_Maera

Läser man vad litteraturen säger så kan man först notera att *berggräsfjäril flyger klart tidigare än vitgräsfjäril, redan från mitten av maj. När de första, nykläcka vitgräsfjärilarna dyker upp i mitten av juni ser de flesta berggräsfjärilar slitna ut.* Bo Söderströms *Svenska Fjärilar* anger bästa flygtid för berggräsfjäril till första veckan i juni medan vitgräsfjäril flyger som mest i andra veckan i juli. Värt att notera är även att *vitgräsfjäril saknas på Gotland.*

Berggräsfjärilen är *klart mindre och har fler och tydligare mörka tvärinjer på framvingen och ofta en tydlig tvärinje på bakvingen.* Vitgräsfjäril är *större och saknar tydligare mörka tvärinjer på vingarnas översidor.*

Vill ni ha **besök och föredrag/exkursion** under säsongen, kanske hos en SNF-krets, fågelklubb eller liknande – hör av er så snart som möjligt! Just nu är det ett antal exkursioner och möten i vår och sommar som är inbokade men det finns plats och tid för fler, särskilt i Svealand och Norrland!

Vill du att vi skickar material? Vi har tagit fram en ny **informationsbroschyr** som ni kan få – en eller så många ni vill. Kanske är **fjärilsburken sönder**? Jag kan skicka nya! Behöver du **nya rapportprotokoll**? Det kan jag också skicka! Hör bara av er till dagfjarilar@gmail.com!

Bästa hälsningar, Lars

dagfjarilar@gmail.com

046-222 38 18

www.dagfjarilar.lu.se